

Automation Technology > Sistemas de automatización > Sistemas de automatización industrial  
SIMATIC > Autómatas programables (PLCs) > Módulos lógicos LOGO! > LOGO! Software

▼ LOGO! Soft Comfort -- Creación de programas Logo -- Llamada a módulos y funciones

¿Cómo se utiliza una entrada analógica del LOGO! como valor de consigna para un regulador PI?

#### Instrucciones:

El valor de una entrada analógica se puede recoger en el programa conectando una entrada analógica con un amplificador analógico y un marcador analógico. Es posible realizar un escalado del valor analógico en el amplificador analógico para su utilización posterior:

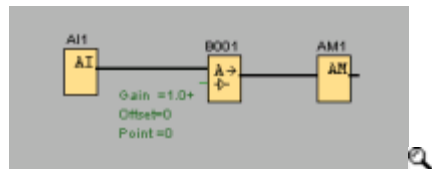


Figura 01

El valor analógico se puede conectar ahora con los parámetros "Valor de consigna" o "Salida de servicio manual" de un regulador PI. Para ello, abra la ventana de propiedades del regulador PI. Con ayuda del botón "Asignar", indique el valor analógico escalado, por ejemplo, como valor de consigna:

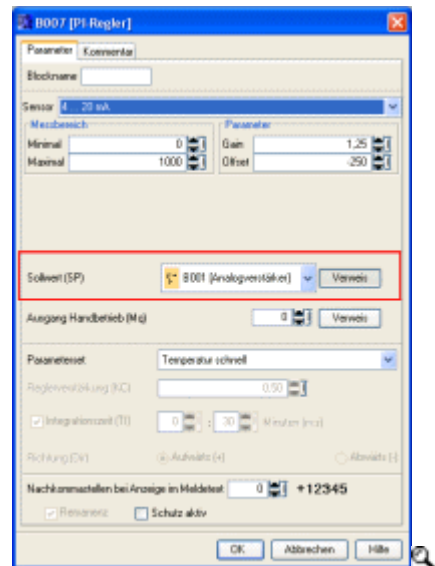


Figura 02

#### Conceptos de búsqueda:

Entrada analógica, valor de consigna, regulador PI

Figura 01

